



SISMAPS V2
SISTEM MAKLUMAT PERANCANGAN NEGERI SELANGOR

MANUAL PENGGUNA PENGGUNA AWAM



UGISP SDN BHD
No 11-1, Jalan Pingiran Putra 4A/2, Desa Pingiran Putra, 43000 Kajang Selangor

1.0 PENGENALAN

Capaian antramuka pengguna bagi SISMAPS V2 boleh dilayari pada alamat sesawang <http://sismaps.jpbdselangor.gov.my/sismapsv2/portal/frontend/web/index.php?> . Pengguna perlu memilih capaian yang terdapat di halaman tersebut. Terdapat 3 jenis pengguna yang melayari sistem ini iaitu Pentadbir Laman (Admin), Pengguna Awam dan Pengguna Berdaftar. Setiap pengguna mempunyai had capaian sistem yang tertentu.



Rajah 1.1 : Paparan Antaramuka Pengguna



Rajah 1.2 : Info Tentang Laman ini

Pengenalan ringkas berkenaan sistem ini dapat dicapai pada menu Tentang Laman Ini. Ia akan menerangkan sedikit pengenalan terhadap objektif dan matlamat penyediaan sistem ini.



Rajah 1.3 : Ruang Maklum Balas

Sebarang komen dan cadangan yang membina boleh diajukan terus melalui ruangan maklum balas dan komen yang telah disediakan. Ia bertujuan untuk meraikan pendapat daripada pengguna agar sistem terus memberi manfaat kepada semua. Ini kerana ia juga merupakan satu medium penyampai yang berkesan bagi menyebarkan maklumat serta fungsi jabatan kepada pihak awam.

2.0 PENGGUNA AWAM

Tidak terhad kepada kategori tertentu, pengguna awam juga boleh mendapatkan info melalui sistem ini tanpa perlu mendaftar sebagai pengguna rasmi. Maklumat berkaitan dengan zoning di dalam kawasan pihak berkuasa tempatan.



Rajah 1.4 : Capaian Menu Pengguna Awam

Antara elemen dan fungsi yang disediakan bagi pengguna awam adalah merangkumi beberapa perkara. Antaranya adalah :

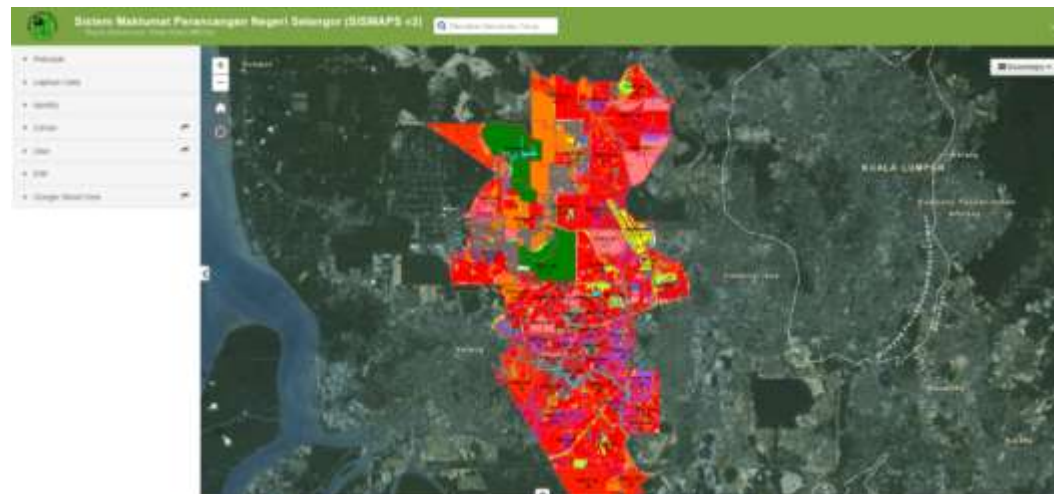
- i. Pemilihan PBT
- ii. Lapisan Data
- iii. *Identify*
- iv. Carian
- v. Lukis
- vi. Ukur
- vii. *Edit*
- viii. *Google Street View*

i. Pemilihan Pihak Berkuasa Tempatan

Pengguna boleh membuat pilihan bagi kawasan carian berdasarkan persempadanan peta ataupun logo PBT tersebut. Ini memudahkan pengguna terus kepada sesebuah kawasan yang ingin dicari.



Rajah 1.5 : Paparan pemilihan Pihak Berkuasa Tempatan



Rajah 1.6 : Paparan peta pengguna awam

ii. **Help (Tools)**

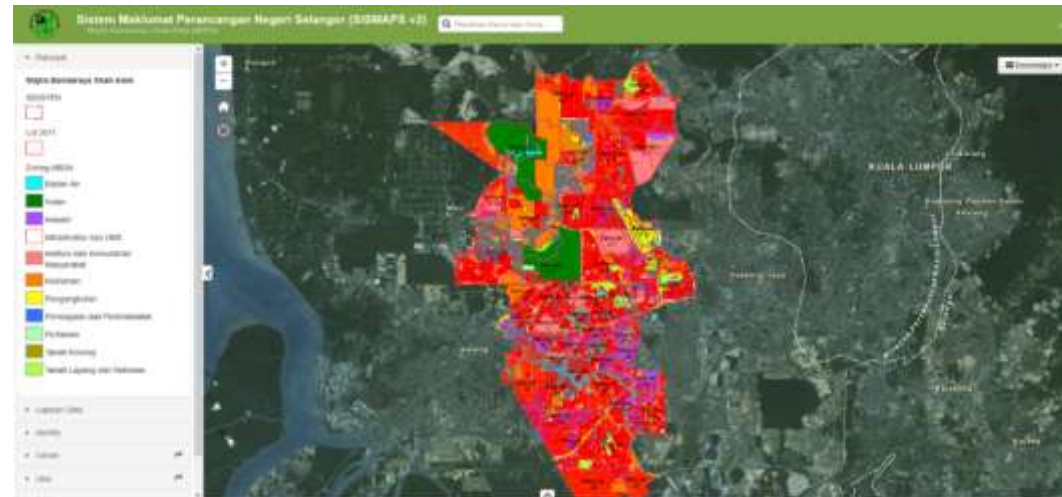
Pengguna boleh menggunakan tips yang terdapat di menu *Help*. Ia menerangkan fungsi asas dalam melayari sistem ini.



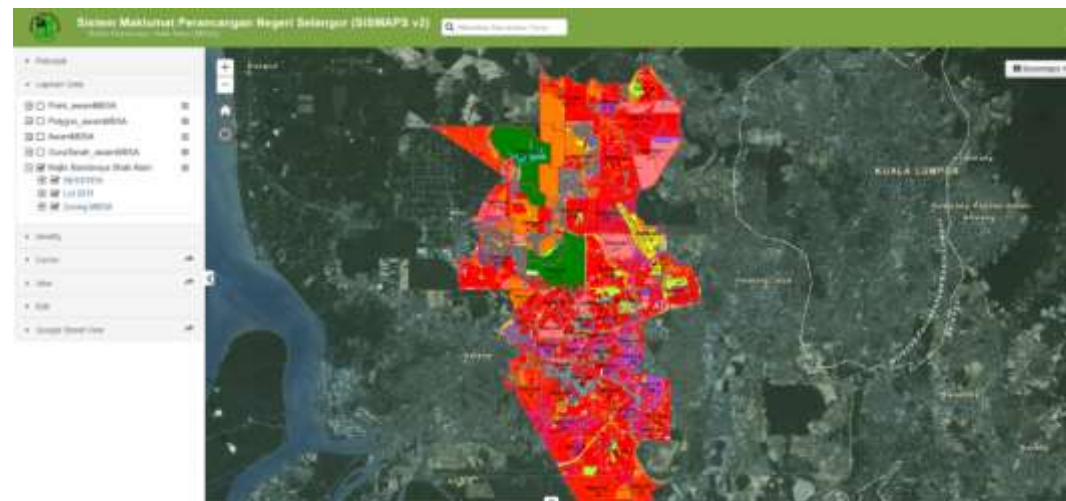
Rajah 1.7 : Fungsi Help

iii. Lapisan Data / Petunjuk

Paparan lapisan data aktif akan dipaparkan di dalam ruangan ini. Ia disertakan dengan simbologi petunjuk.



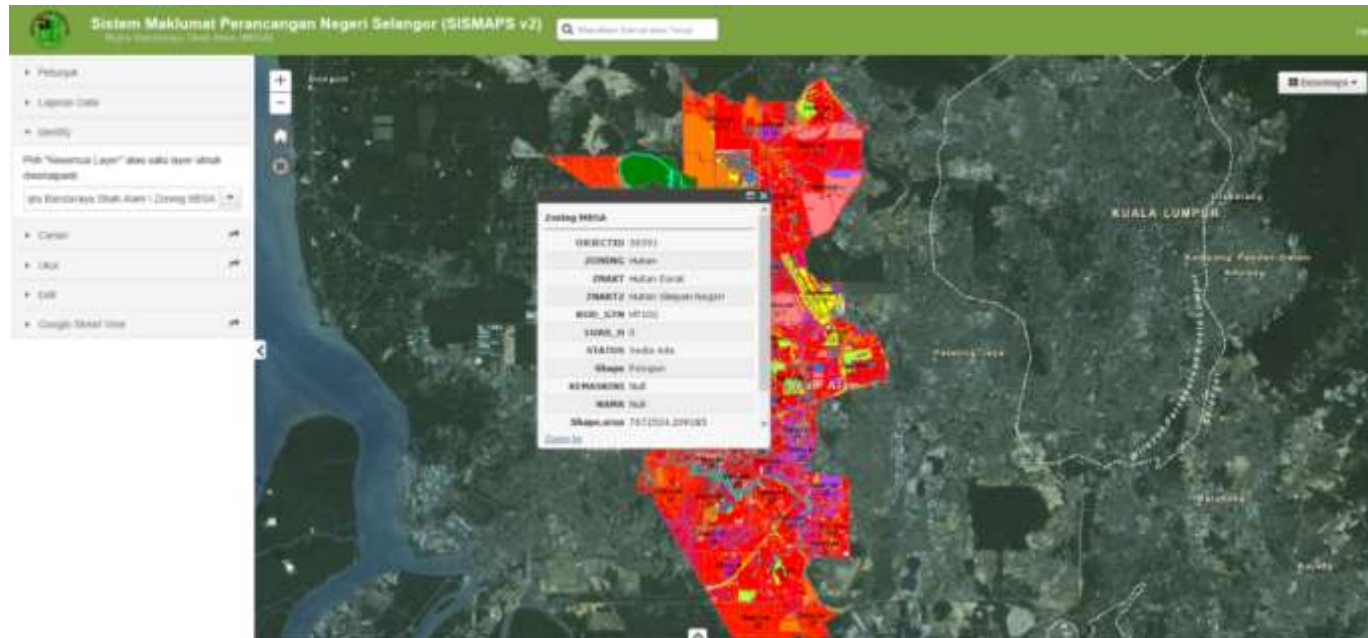
Rajah 1.8 : Paparan Petunjuk



Rajah 1.9 : Lapisan data

iv. Identify

Identify berfungsi sebagai paparan info bagi sesuatu pilihan. Pengguna boleh membuat pertanyaan info bagi sesuatu lot dengan menggunakan fungsi ini.



Rajah 1.10 : Fungsi identify

v. Carian

Dengan memasukkan no lot bagi kawasan yang hendak dicari, sistem berupaya mengesan maklumat no lot berkenaan di dalam pangkalan data. Senarai carian yang dicari akan dipaparkan di dalam jadual. Menggunakan fungsi dwi klik pada senarai carian, lokasi lot tersebut akan dipaparkan di dalam antaramuka sistem.



Rajah 1.11 : Fungsi carian

vi. **Ukur**

Fungsi pengukuran juga disediakan kepada pengguna dalam membantu membuat anggaran dalam sesuatu pengukuran.



Rajah 1.12 : Fungsi ukur

vii. Edit

Penyediaan fungsi Edit ini adalah untuk memudahkan pihak admin bagi mengemaskini maklumat gunatanah setempat. Pengguna awam boleh memasukkan maklumat seperti *point* dan *line* sekiranya terdapat maklumat tambahan pada maklumat gunatanah yang dipaparkan.



Rajah 1.13 : Fungsi *editing online*

viii. Google Street View

Seiring dengan perkembangan perkongsian maklumat yang terkini, integrasi sistem mengambilkira kemudahan aplikasi *Google Street View*. Ia bertujuan memberi gambaran yang lebih jelas dan pengguna boleh membuat semakan aktiviti yang terdapat di kawasan tapak.



Rajah 1.14 : Fungsi *Google Street View*



Rajah 1.15 : Capaian paparan *Google Street View*

2.0 RUMUSAN

Peningkatan pembangunan terhadap ciri-ciri yang terdapat pada versi terkini memberi kemudahan kepada keseluruhan pengguna sistem ini. Ia bukan sahaja memberi manfaat kepada pengguna di peringkat dalaman malah ia juga memberi ruang kepada masyarakat dan orang awam dalam menyertai sebahagian proses perancangan ini. Dalam pendekatan pembangunan kali ini kaedah perkongsian data dibuka dengan lebih luas lagi terutama dengan penyediaan beberapa menu tertentu seperti penambahan Web Map Service (WMS), perkongsian koleksi data shape fail (*.shp) serta integrasi dengan fungsi Google Street View. Penambahan ciri-ciri menu yang interaktif memberikan wajah baru dalam medium agensi ini sebagai satu wadah penyampaian dan perkongsian maklumat untuk semua. Ia nya memberikan satu pengalaman yang menarik kepada pengguna sama ada di pihak berkuasa tempatan mahupun orang awam. Proses penyampaian dapat dilaksanakan dengan lebih mudah dan berkesan.